

第 5_1 项训练：古诗与国学填数

(040)

suí zhā jì jiù rén wèn qiú què yì fáng shì qīng qiáng bì jìng
随札记 就人问 求确义 房室清 墙壁净

jǐ àn jié bǐ yàn zhèng mò mó piān xīn bù duān zì bú jìng
几案洁 笔砚正 墨磨偏 心不端 字不敬

义○

净○

问○

求○

磨○

随○

砚○

室○

不○

笔○

心○

记○

正○

壁○

洁○

就○

墨○

字○

偏○

人○

端○

清○

墙○

敬○

不○

确○

札○

几○

案○

房○

使用日期:

计时:

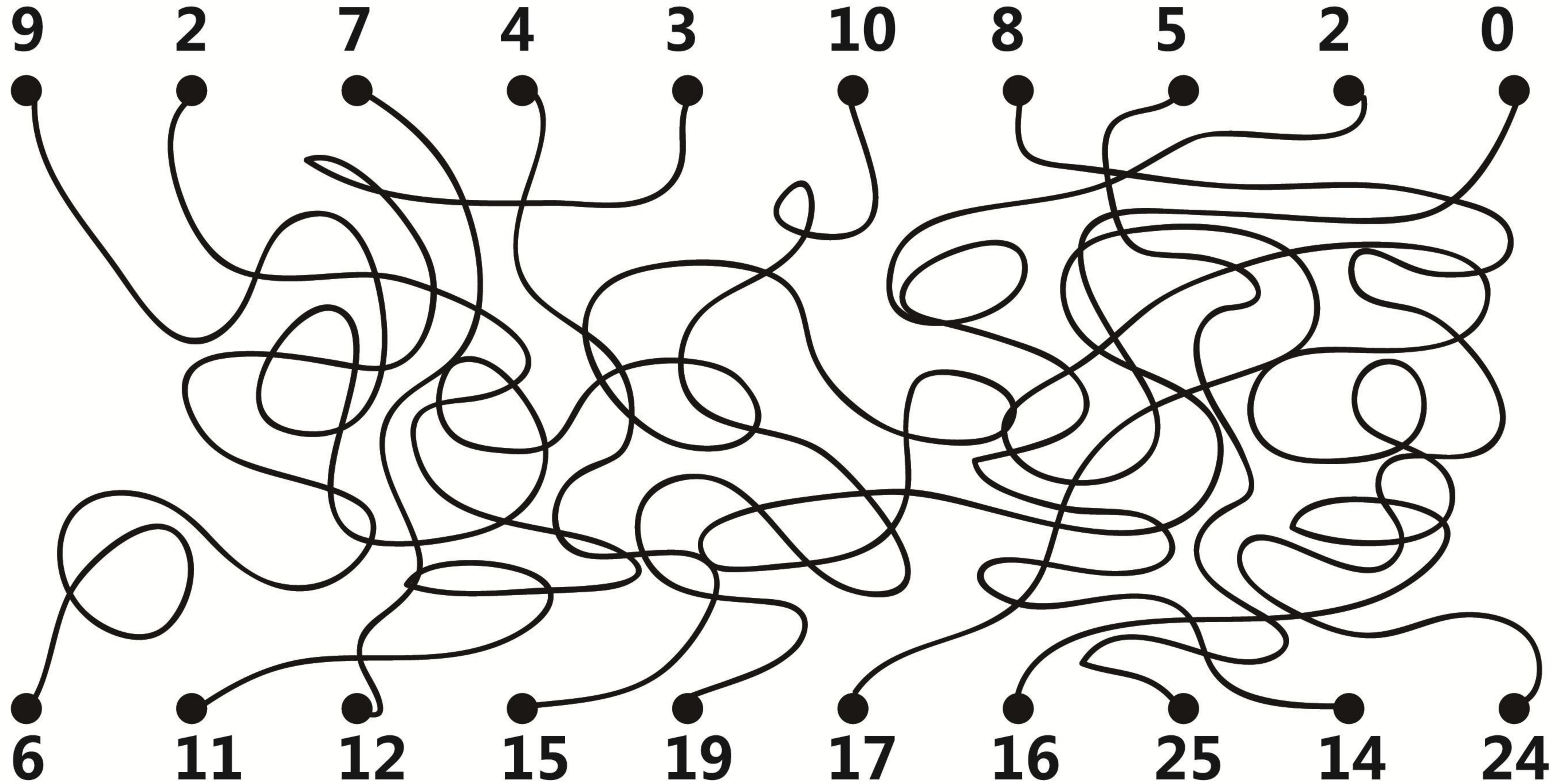
分

秒

错误:

评语:

第 5_2 项训练：连线



9 — () 2 — () 7 — () 4 — () 3 — () 10 — () 8 — () 5 — () 2 — () 0 — ()

(请将另外一端相连的数字填写到对应的括号当中。)

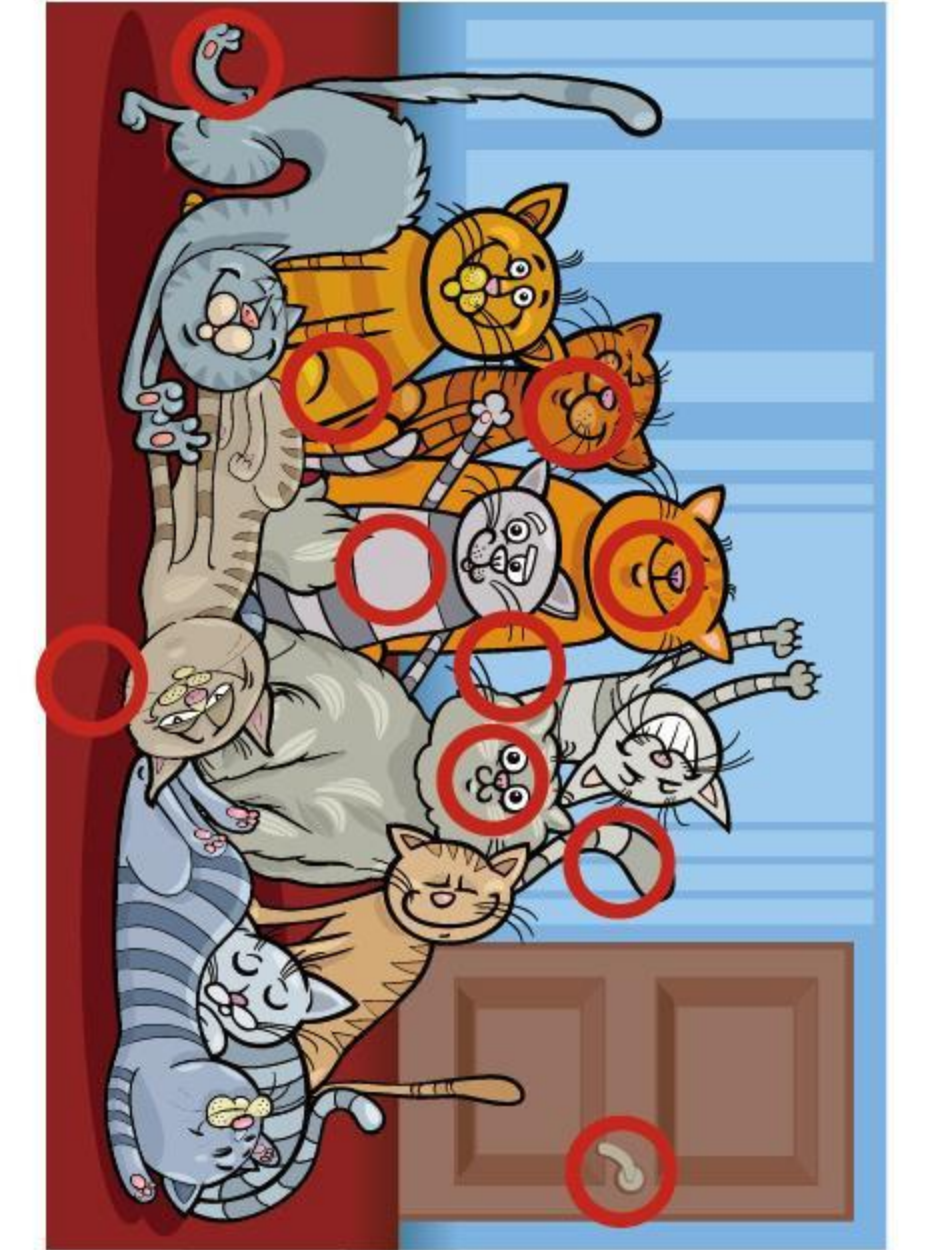
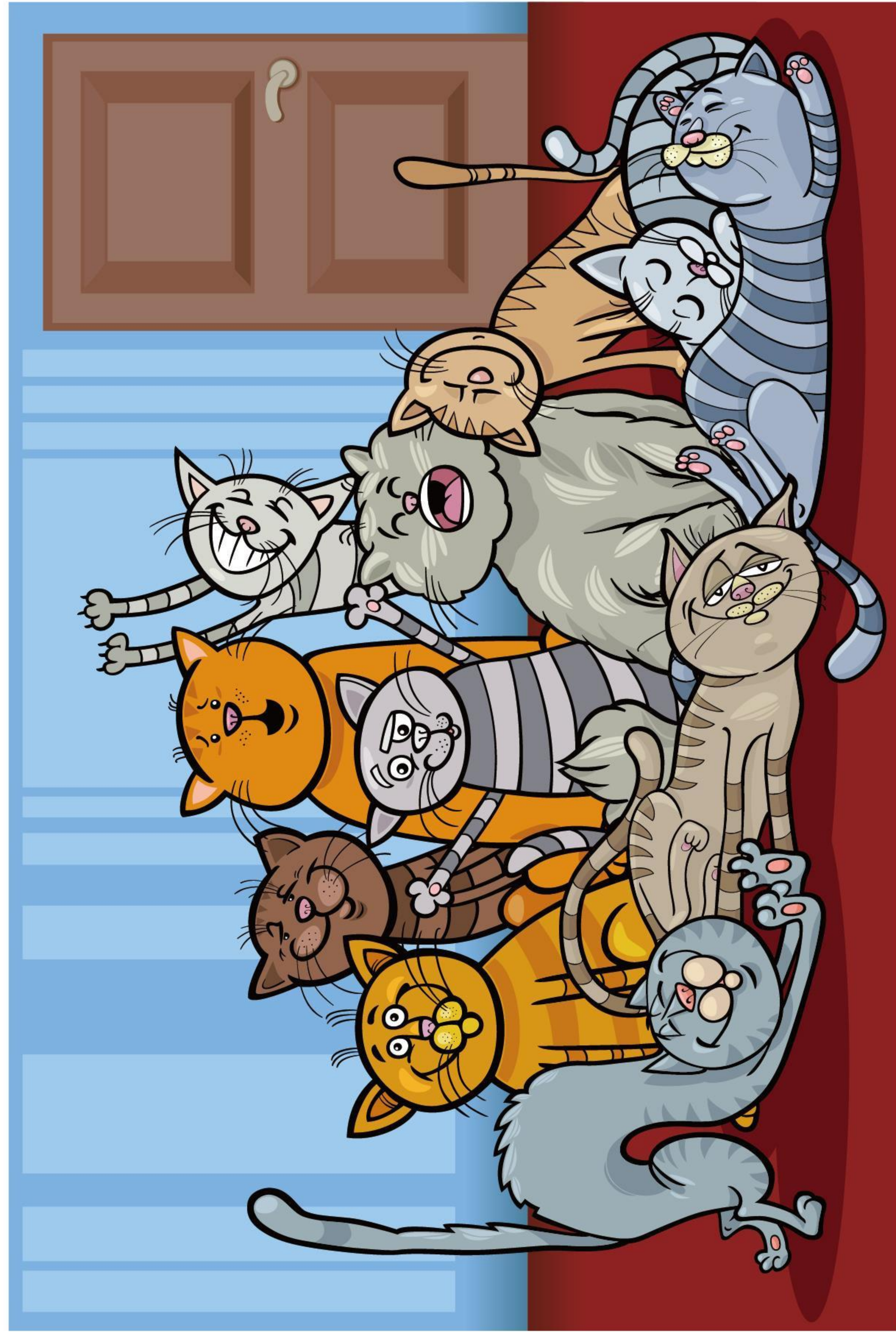
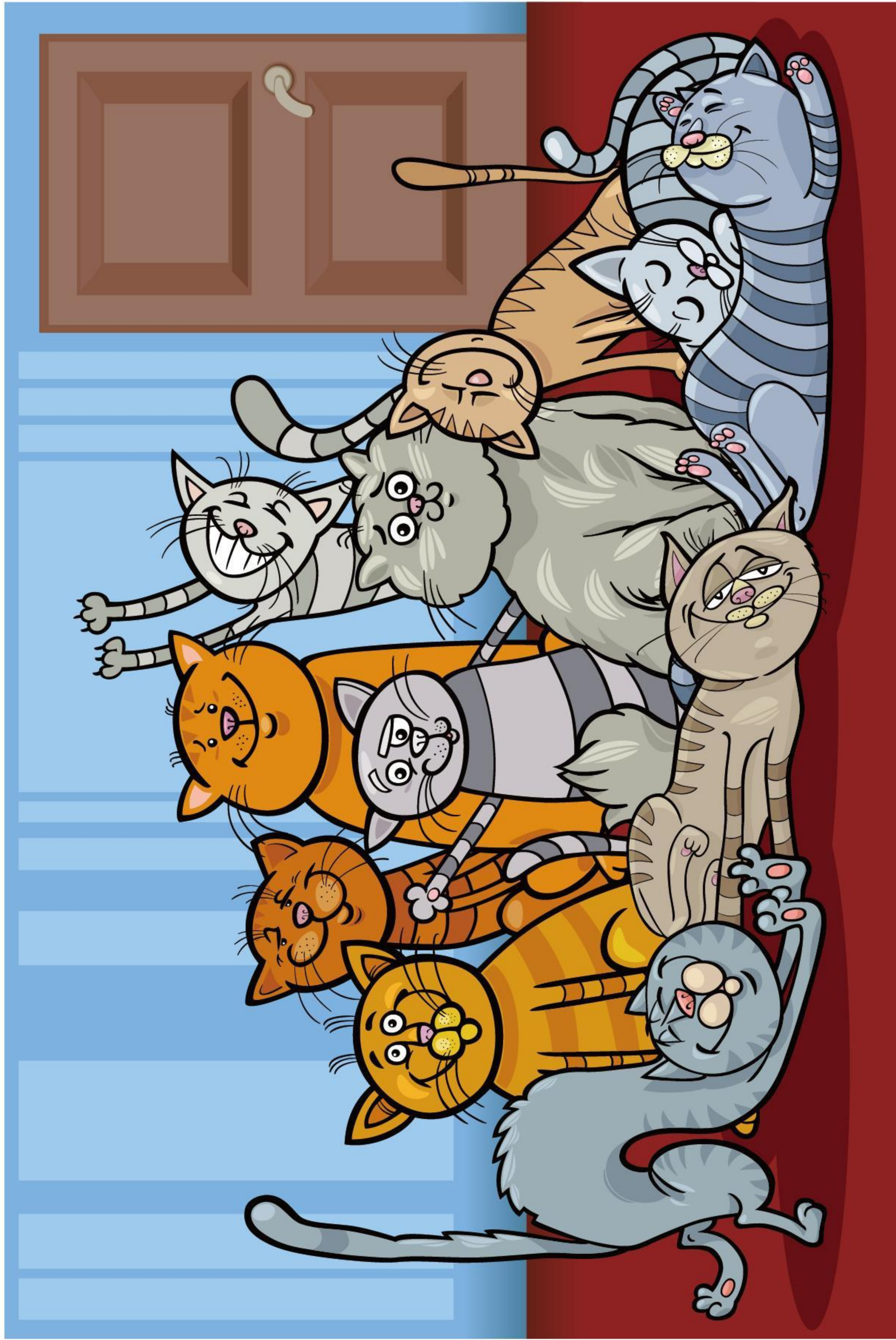
使用日期:

计时: 分 秒

错误:

评语:

第 5_3 项训练：找不同



使用日期:

计时:

分

秒

错误:

评语:

第 5_4 项训练：手脑协调

训练提示：请根据教案中的操作方法操作，并做好训练记录工作。

	5					10					5					10					
1	┌	+	┐	└	┘	┌	+	┐	└	┘	1										
2	┌	┌	└	┐	┌	┐	└	┌	└	┌	2										
3	└	+	┌	+	┌	┌	┐	└	+	┐	3										
4	+	┐	┌	+	└	┌	┐	┌	+	┌	4										
5	└	┌	└	└	┐	└	┐	+	+	┐	5										
6	┐	+	┐	└	+	└	┌	└	┌	+	6										
7	┌	└	+	┐	┌	└	└	+	┐	+	7										
8	┌	└	┐	+	┌	┌	└	┐	┐	+	8										

使用日期：

计时：

分

秒

错误：

评语：