

# 第 64\_1 项训练：古诗与国学填数

(039)

xìn jiē yào   fāng dú cǐ   wù mù bǐ   cǐ wèi zhōng   bǐ wù qǐ  
信 皆 要   方 读 此   勿 慕 彼   此 未 终   彼 勿 起  
kuān wéi xiàn   jǐn yòng gōng   gōng fu dào   zhì sāi tōng   xīn yǒu yí  
宽 为 限   紧 用 功   工 夫 到   滞 塞 通   心 有 疑

信○

方○

用○

要○

滞○

塞○

终○

此○

紧○

功○

夫○

未○

彼○

起○

限○

通○

慕○

工○

此○

为○

彼○

有○

到○

读○

皆○

勿○

勿○

宽○

疑○

心○

使用日期:

计时:

分

秒

错误:

评语:

# 第 64\_2 项训练：找不同



使用日期:

计时:

分

秒

错误:

评语:

# 第 64\_3 项训练：手脑协调

训练提示：请根据教案中的操作方法操作，并如实记录用时和错误数量。

|   | 5 |   |   |   |   | 10 |   |   |   |   | 5 |  |  |  |  | 10 |  |  |  |  |  |
|---|---|---|---|---|---|----|---|---|---|---|---|--|--|--|--|----|--|--|--|--|--|
| 1 | π | + | π | ⊥ | ⊥ | +  | + | π | + | ≡ | 1 |  |  |  |  |    |  |  |  |  |  |
| 2 | π | π | ≡ | ⊥ | ≡ | ≡  | π | + | ⊥ | ⊥ | 2 |  |  |  |  |    |  |  |  |  |  |
| 3 | ≡ | π | ≡ | ⊥ | ≡ | +  | + | + | ⊥ | ⊥ | 3 |  |  |  |  |    |  |  |  |  |  |
| 4 | ⊥ | ⊥ | ≡ | + | π | +  | + | ≡ | ≡ | + | 4 |  |  |  |  |    |  |  |  |  |  |
| 5 | π | + | π | ⊥ | ≡ | ⊥  | ⊥ | + | ≡ | ⊥ | 5 |  |  |  |  |    |  |  |  |  |  |
| 6 | ≡ | + | + | ⊥ | π | π  | ≡ | ⊥ | + | ⊥ | 6 |  |  |  |  |    |  |  |  |  |  |
| 7 | π | π | + | π | π | ≡  | π | ⊥ | ≡ | ⊥ | 7 |  |  |  |  |    |  |  |  |  |  |
| 8 | ≡ | ≡ | ≡ | π | ⊥ | +  | + | ≡ | π | π | 8 |  |  |  |  |    |  |  |  |  |  |

使用日期：

计时：

分

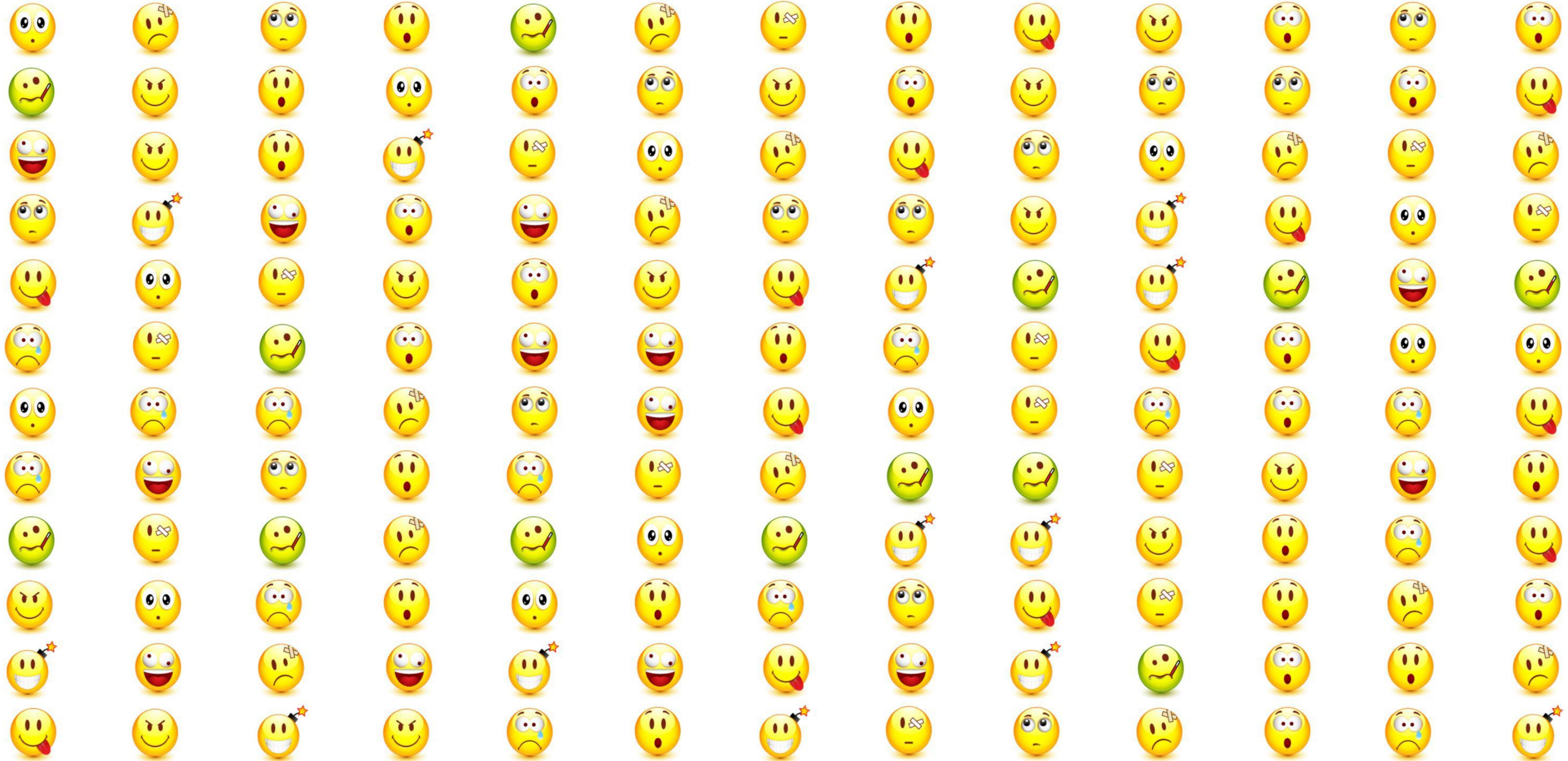
秒

错误：

评语：

# 第 64\_4 项训练：划消

训练提示：请根据教案中的操作方法操作，并将用时和错误数量记录到系统中。



使用日期:

计时:

分

秒

错误:

评语: