

# 第 23\_1 项训练：古诗与国学填数

(041)

shàng zhì jūn xià zé mǐn yáng míng shēng xiǎn fù mǔ  
上致君 下泽民 扬名声 显父母

guāng yú qián yù yú hòu rén yí zǐ jīn mǎn yīng wǒ jiào zǐ  
光于前 裕于后 人遗子 金满籛 我教子

wéi yì jīng qín yǒu gōng xì wú yì jiè zhī zāi yí miǎn lì  
惟一经 勤有功 戏无益 戒之哉 宜勉力

泽○ 光○ 前○ 之○  
 宜○ 子○ 扬○ 人○ 君○ 母○  
 后○ 声○ 显○ 遗○ 子○  
 满○ 勤○ 无○ 经○ 我○  
 父○ 益○ 金○ 有○ 无○ 致○ 惟○  
 上○ 教○ 于○ 下○ 一○  
 戒○ 哉○ 勉○ 于○ 民○ 功○ 欲○  
 于○ 戏○ 力○ 籛○  
 民○ 功○ 欲○ 籛○

使用日期:

计时:

分

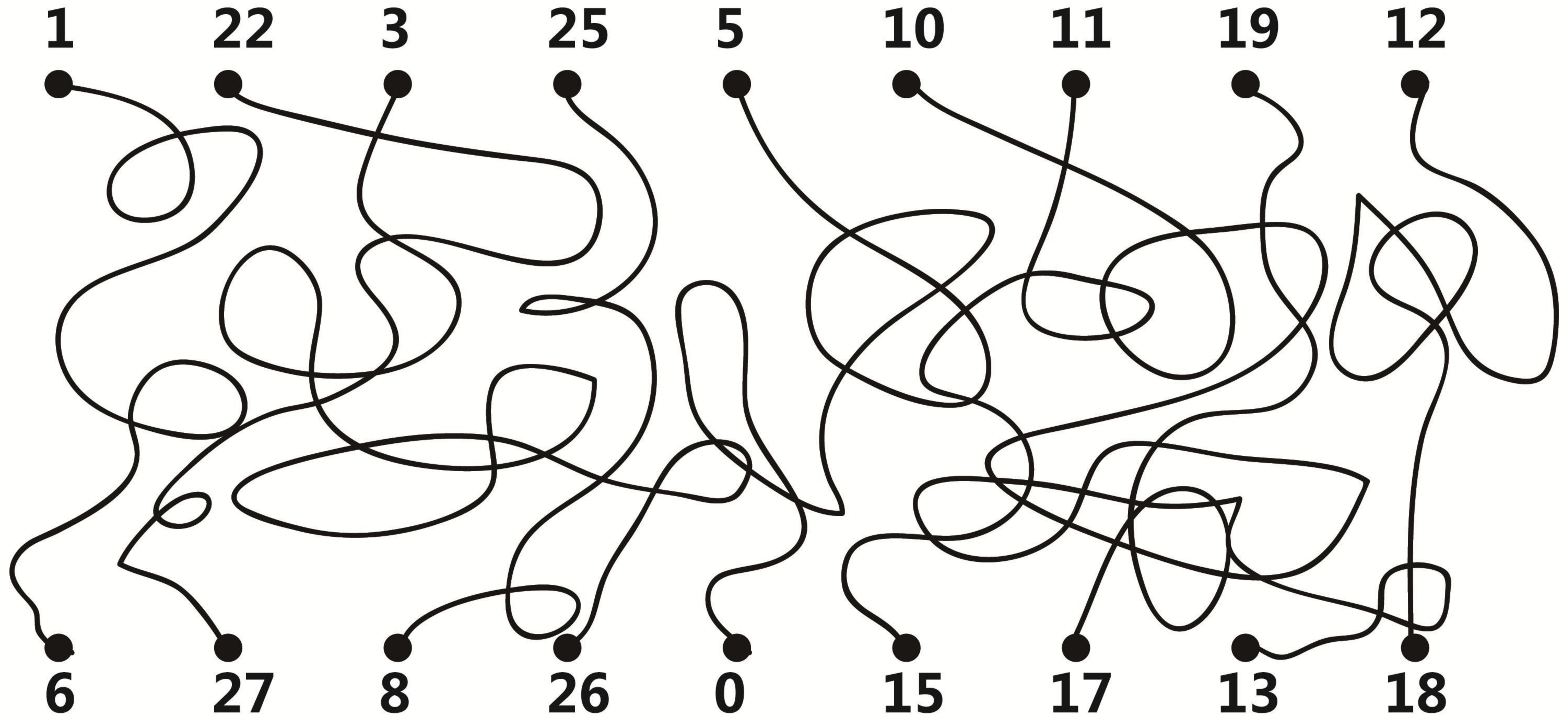
秒

错误:

评语:



# 第 23\_2 项训练：连线



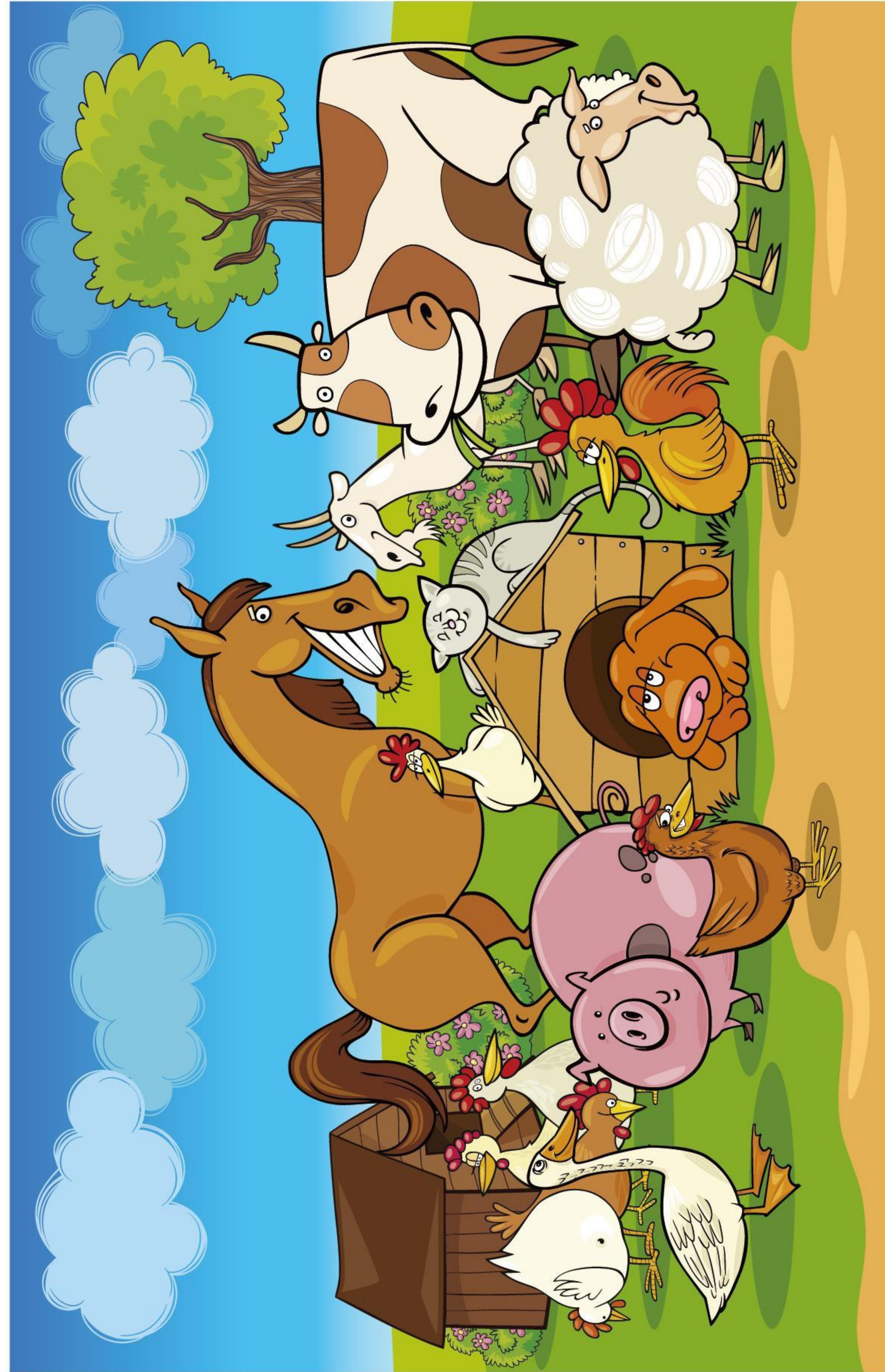
1 — (    )    22 — (    )    3 — (    )    25 — (    )    5 — (    )    10 — (    )    11 — (    )    19 — (    )    12 — (    )

( 请将另外一端相连的数字填写到对应的括号当中。 )

使用日期:                      计时:    分    秒                      错误:                      评语:



# 第 23\_3 项训练：找不同



使用日期:

计时: 分 秒

错误:

评语:



# 第 23\_4 项训练：手脑协调

训练提示：请根据教案中的操作方法操作，并如实记录用时和错误数量。

	5					10					5					10				
1	卩	十	π	卩	卩	π	π	卩	卩	十	1									
2	卩	卩	卩	卩	卩	π	十	卩	卩	π	2									
3	π	十	卩	π	π	十	卩	卩	卩	卩	3									
4	卩	π	卩	π	卩	卩	卩	π	卩	十	4									
5	十	十	十	π	十	十	π	十	十	十	5									
6	π	卩	π	十	十	十	π	卩	卩	卩	6									
7	π	π	十	卩	卩	十	卩	卩	π	卩	7									
8	卩	π	卩	十	卩	卩	卩	卩	卩	卩	8									

使用日期：

计时：

分

秒

错误：

评语：