

# 第 22\_1 项训练：古诗与国学填数

( 035 )

jiān zhèng jīng   cān tōng jiàn   dú shǐ zhě   kǎo shí lù  
兼证经   参通鉴   读史者   考实录

tōng gǔ jīn   ruò qīn mù   kǒu ér sòng   xīn ér wéi   cháo yú sī  
通古今   若亲目   口而诵   心而惟   朝于斯

xī yú sī   xī zhòng ní   shī xiàng tuó   gǔ shèng xián   shàng qín xué  
夕于斯   昔仲尼   师项橐   古圣贤   尚勤学

项○   仲○   实○  
心○   橐○  
而○   目○   史○   通○   鉴○   夕○  
于○   昔○   亲○   口○   贤○   惟○  
参○   读○   尼○   师○  
斯○   斯○   证○  
经○   学○   通○   今○   古○  
古○   通○   尚○  
录○   于○   若○   勤○   而○   兼○  
朝○   圣○   考○   者○

使用日期:

计时:

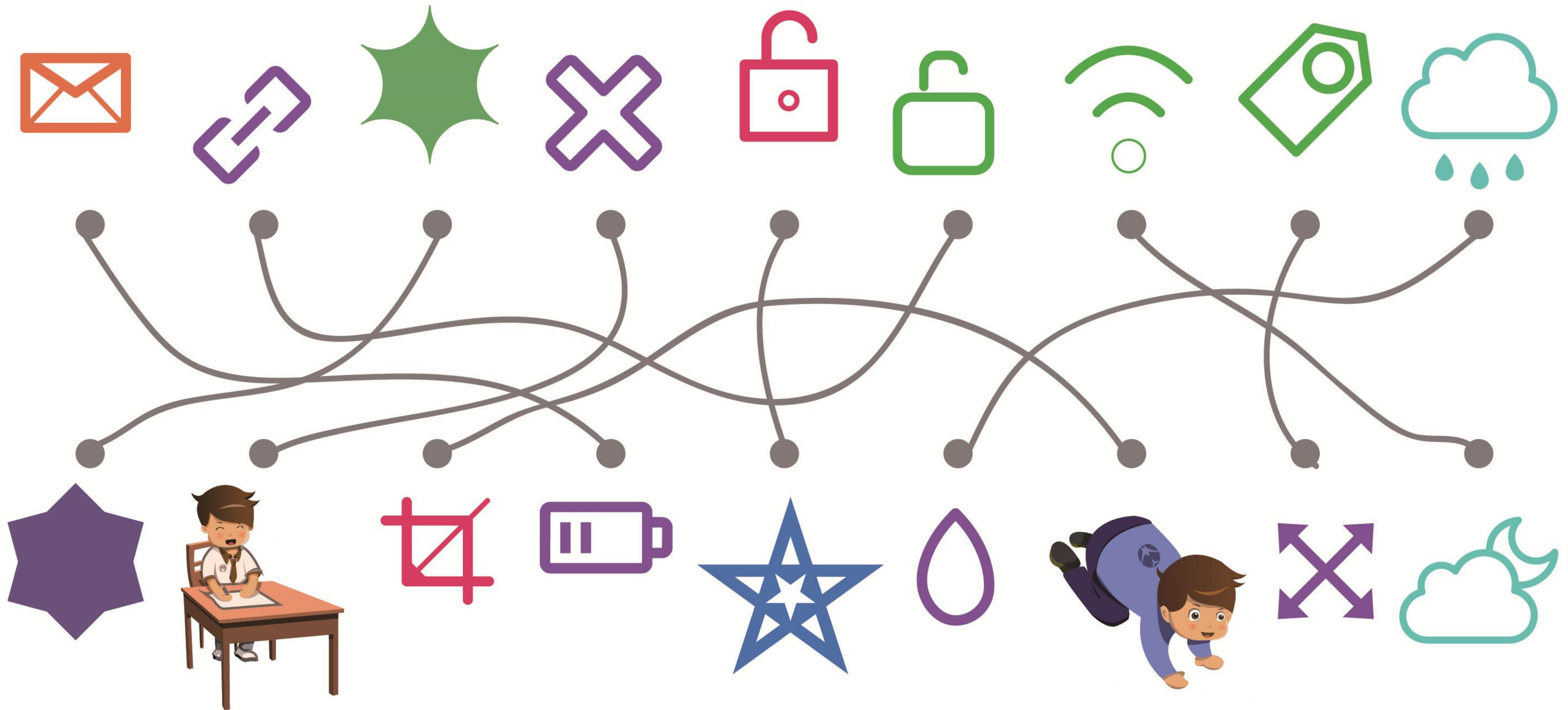
分

秒

错误:

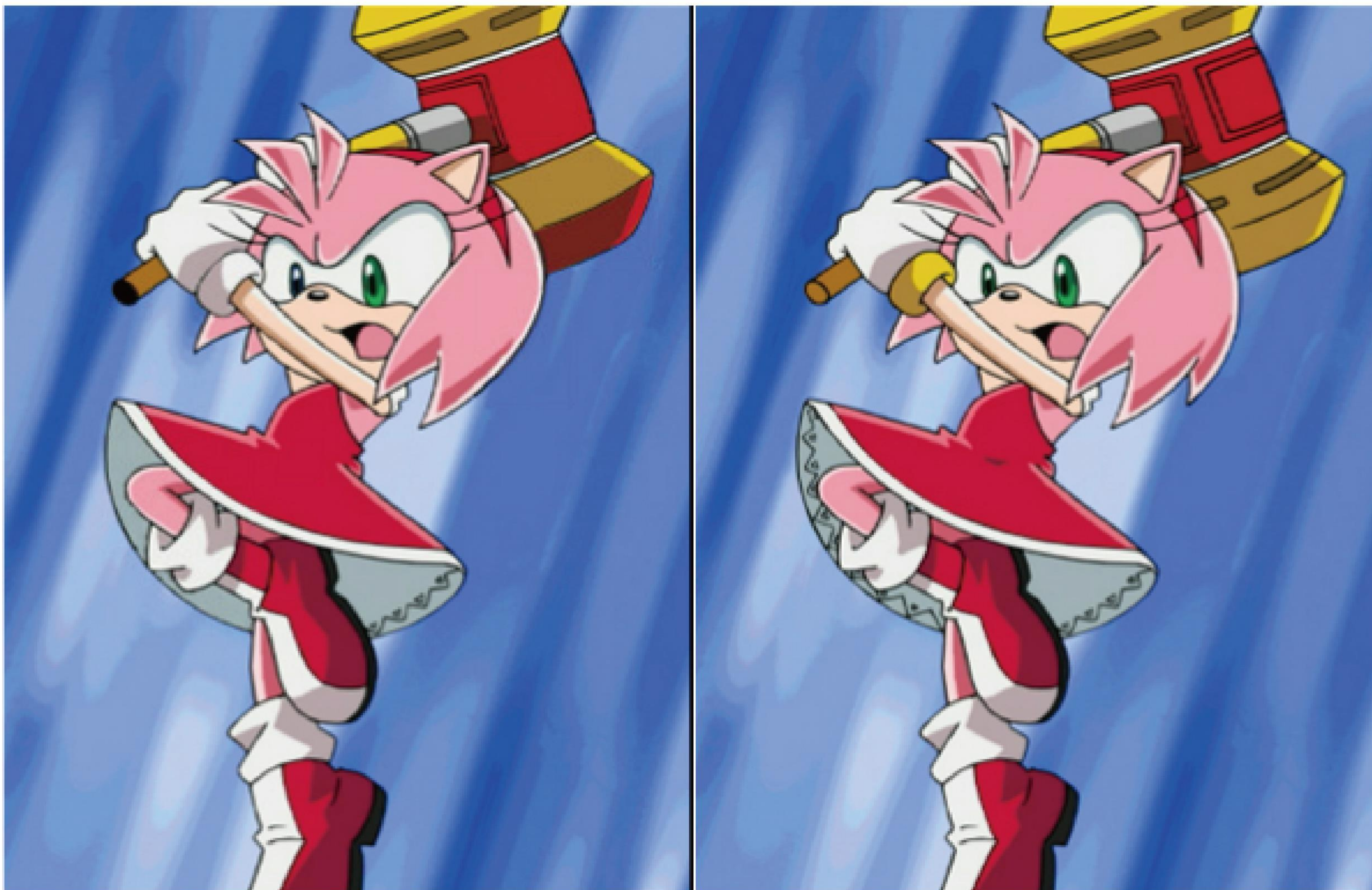
评语:

# 第 22\_2 项训练：连线



使用日期:                  计时:    分    秒                  错误:                  评语:

# 第 22\_3 项训练：找不同



使用日期:

计时:

分

秒

错误:

评语:

# 第 22\_4 项训练：手脑协调

训练提示：请根据教案中的操作方法操作，并做好训练记录工作。

	5					10					5					10					
1	┌	└	+	┌	└	+	┌	└	+	┌	1										
2	+	+	└	+	└	┌	┌	┌	┌	+	2										
3	┌	┌	+	┌	┌	+	┌	┌	└	└	3										
4	┌	┌	┌	┌	┌	┌	+	┌	┌	+	4										
5	└	┌	┌	┌	+	+	┌	└	+	┌	5										
6	└	┌	└	┌	┌	└	+	┌	+	└	6										
7	┌	+	┌	+	└	┌	└	┌	└	└	7										
8	└	└	+	┌	+	┌	└	┌	┌	└	8										

使用日期：

计时：

分

秒

错误：

评语：