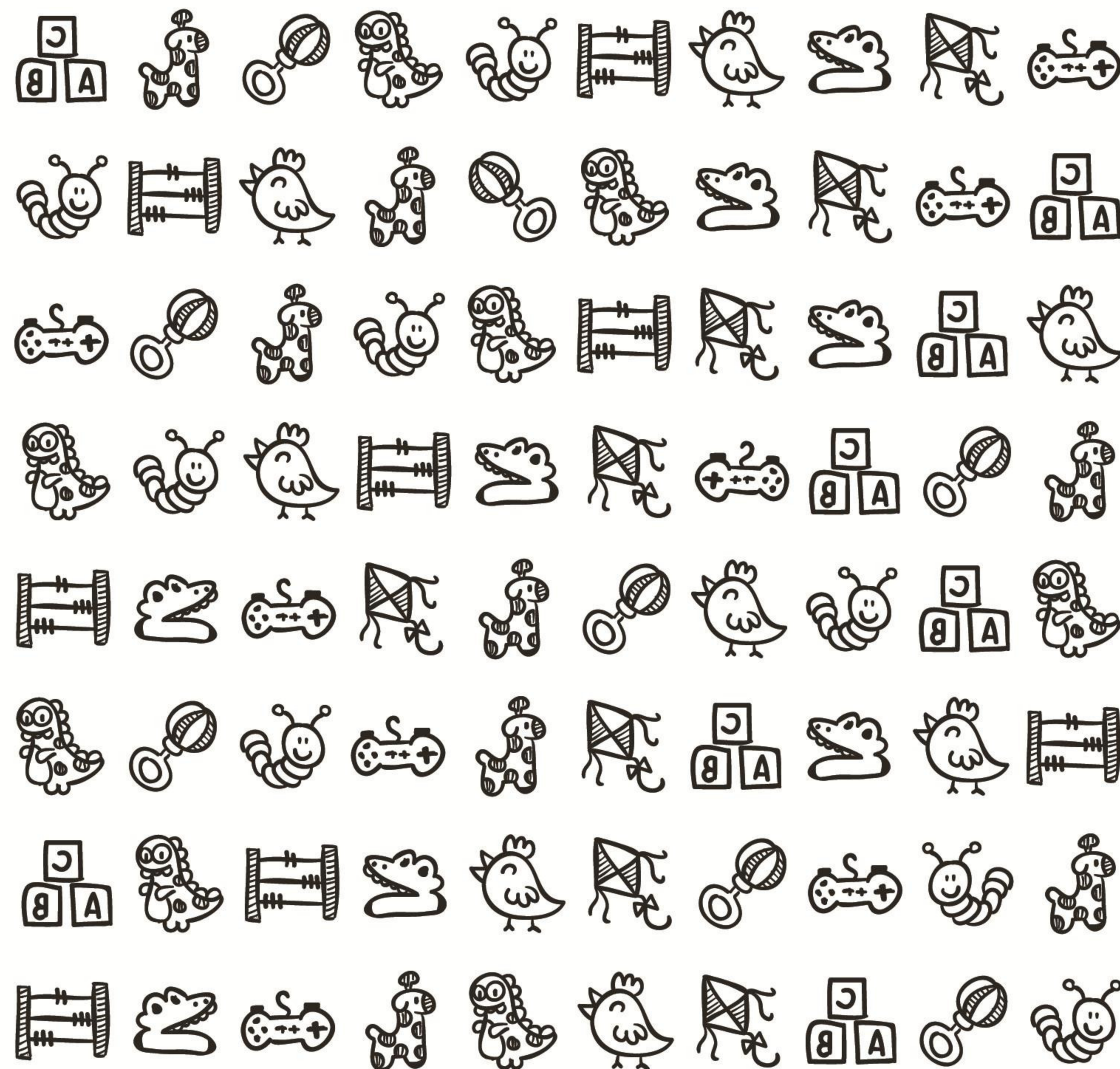


第 2_2 项训练：左右镜像



使用日期：

计时：

分

秒

错误：

评语：

第 2_3 项训练：译码运算



训练提示：请根据图标对应的数字进行运算

	+		=	<input type="text"/>
	+			

	+		=	<input type="text"/>
	+			

	+		=	<input type="text"/>
	+			

	-		+		=	<input type="text"/>
	-		+			

	+		+		=	<input type="text"/>
	+		+			

	-		+		=	<input type="text"/>
	-		+			

	-		+		=	<input type="text"/>
	-		+			

	+		-		=	<input type="text"/>
	+		-			

	+		+		=	<input type="text"/>
	+		+			

使用日期：

计时：

分

秒

错误：

评语：

春夜洛城闻笛（唐）李白

谁家玉笛暗飞声，散入春风满洛城。
此夜曲中闻折柳，何人不起故园情！

家○ 闻○ 风○
笛○ 城○ 何○
故○ 此○ 洛○ 折○ 园○
夜○ 满○ 声○ 人○
中○ 不○
柳○ 散○ 玉○ 暗○
入○ 曲○ 起○
情○ 春○
谁○ 飞○

使用日期：

计时：

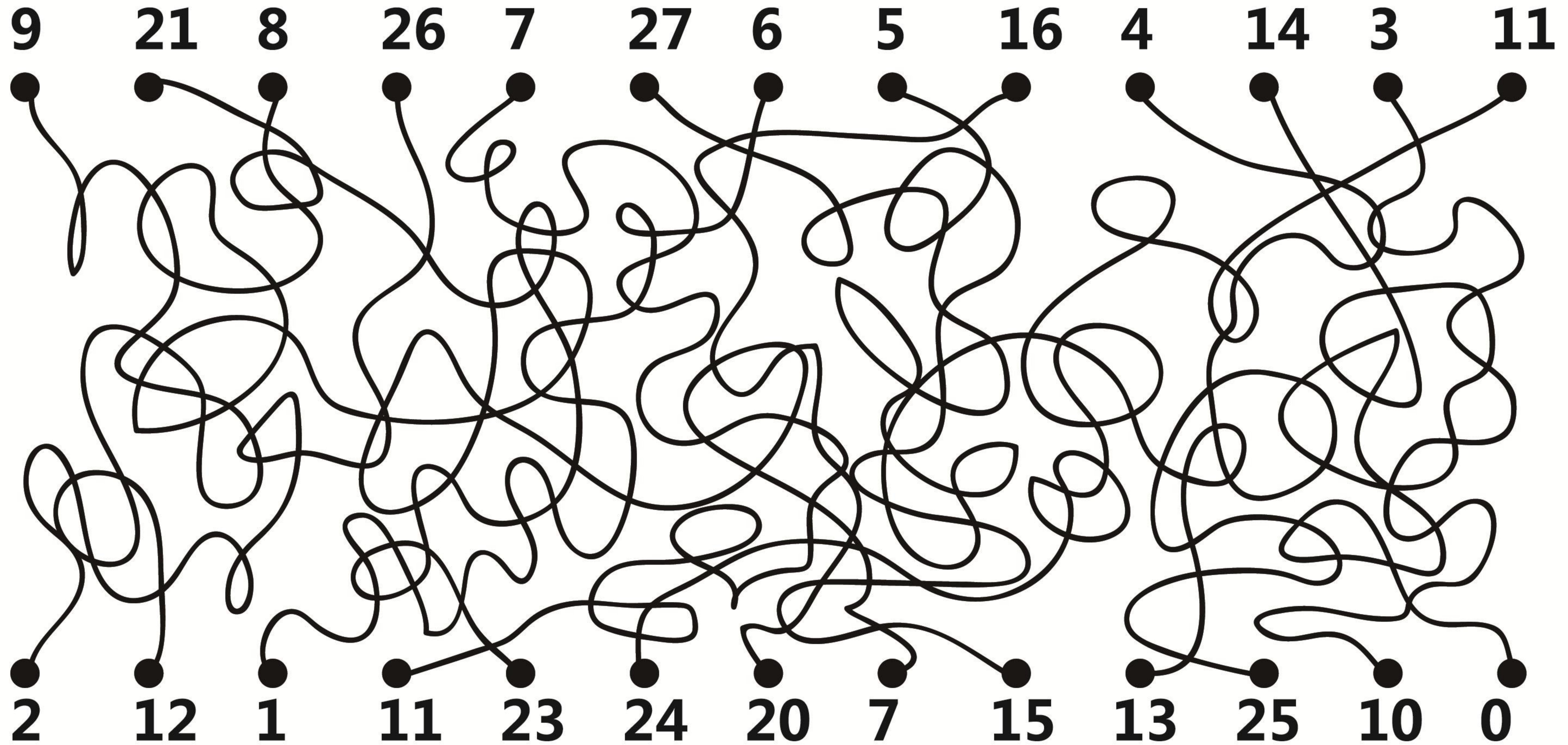
分

秒

错误：

评语：

第 2_5 项训练：连线



9 — () 21 — () 8 — () 26 — () 7 — () 27 — () 6 — ()
 5 — () 16 — () 4 — () 14 — () 3 — () 11 — ()

(请将另外一端相连的数字填写到对应的括号当中。)

使用日期: 计时: 分 秒 错误: 评语: